

## 2<sup>η</sup> Ανακοίνωση

### Αυτισμός: Σύγχρονες Απόψεις για την Αιτιολογία-Παθογένεια Θεραπευτική Παρέμβαση



Τμήμα Λογοθεραπείας - ΤΕΙ Πάτρας



Κέντρο Ημέρας για Παιδιά με Αναπτυξιακές Διαταραχές  
ΕΨΥΠΕΑ-Μεσολόγγι

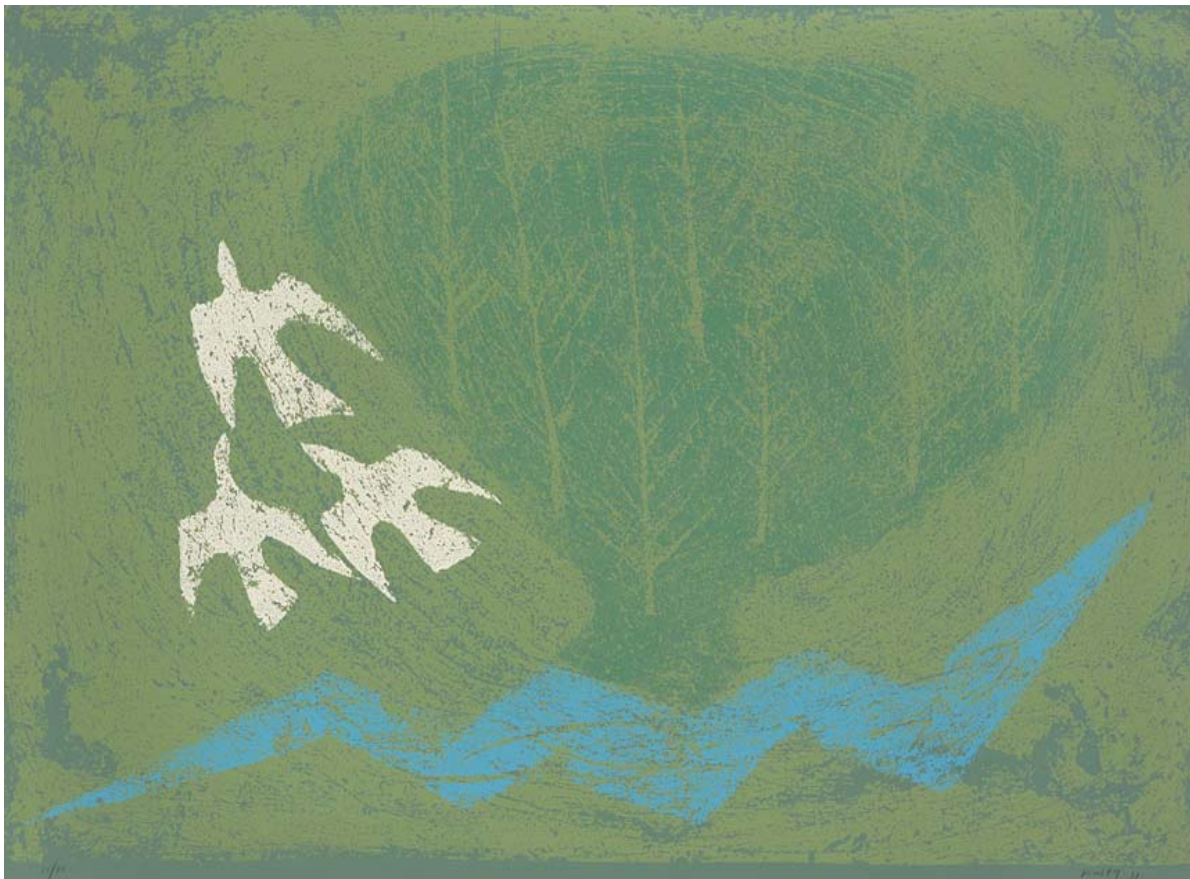


Εταιρία Ψυχικής Υγείας και Εκπαίδευσης  
Παιδιών και Εφήβων με Αυτισμό Αχαΐας-Πάτρα



Δημοτικός Οργανισμός Υγείας-Πρόνοιας

Υπό την Αιγίδα της Οργανωτικής Επιτροπής του 28<sup>ου</sup> Συνεδρίου του International of Logopedics and Phoniatrics-IALP



Χαρακτικό Απ. Κούστα

Σάββατο 24 & Κυριακή 25 Οκτωβρίου 2009  
Συνεδριακό Κέντρο Τ.Ε.Ι. Πάτρας

### Στόχοι της Διημερίδας:

Ανασκόπηση της νέας γνώσης για την αιτιολογία και την παθογένεια των διαταραχών του αυτιστικού φάσματος. Πρώιμη διάγνωση και θεραπευτική παρέμβαση στην Ελλάδα και σε άλλες χώρες. Ανταλλαγή απόψεων και εμπειρίας μεταξύ υπευθύνων θεραπευτικών προγραμμάτων που αναδεικνύουν επιτυχείς χειρισμούς στην αντιμετώπιση παιδιών στο φάσμα του αυτισμού.

### Απευθύνεται:

Σε θεραπευτές κάθε ειδικότητας που εργάζονται με παιδιά στο φάσμα του αυτισμού, σε φοιτητές, γονείς και σε όσους ενδιαφέρονται για τον αυτισμό.

### Κόστος Συμμετοχής:

**Εγγραφή έως 12 Οκτωβρίου 2009: € 120.00, φοιτητές-γονείς € 80.00**

**Παρακολούθηση για μία ημέρα € 50.00**

Το δικαίωμα συμμετοχής καλύπτει:

- Παρακολούθηση του επιστημονικού προγράμματος
- Έντυπο υλικό της διημερίδας
- Καφές, αναψυκτικά, βουτήματα
- Ελαφρύ γεύμα κατά της μεσημβρινές διακοπές
- Πιστοποιητικό παρακολούθησης

Κατάθεση στην **Alpha Bank**- Αρ. Λογαριασμού **222 002 002 003270**. Σε περίπτωση που επιθυμείται να καταβάλετε την συμμετοχή σας ηλεκτρονικά, ο αριθμός λογαριασμού **IBAN** στην **Alpha Bank** είναι:

**GR 140 140 2220 2220 0200 2003 270**.

### Γραμματεία:

Πληροφορίες: Κέντρο Ημέρας- Μεσολόγγι • Γ. Τουλιάτος-Ε. Κουμανιώτη

Τηλ: 26310 55661, Fax: 26310 55615, e-mail: [epsypea1@otenet.gr](mailto:epsypea1@otenet.gr)

[www.epsypea.gr](http://www.epsypea.gr)

### Επιστημονική Επιτροπή

Σ. Γεωργοπούλου  
Θ. Γκορίλας  
Ν. Διαμαντόπουλος  
Μ. Καμπανάρου  
Γ. Καρανάνος  
Α. Κουμούλα  
Σ. Κωτσόπουλος  
Α. Κωτσοπούλου  
Α. Οικονόμου  
Η. Παπαθανασίου  
Κ. Παπανικολάου  
Α. Τερζή  
Ν. Τρίμης  
Κ. Φρανσής

### Οργανωτική Επιτροπή

Α. Κωτσοπούλου  
Θ. Γκορίλας  
Σ. Κωτσόπουλος  
Ν. Διαμαντόπουλος  
Η. Παπαθανασίου  
Γ. Τουλιάτος

# Προκαταρκτικό Πρόγραμμα

Ημέρα 1<sup>η</sup>

Σάββατο 24 Οκτωβρίου

8.30-9.00 Καλωσόρισμα, εγγραφές και παραλαβή υλικού του συνεδρίου.

## Αμφιθέατρο

09.00-09:30 Χαιρετισμοί επισήμων και φορέων

## Αμφιθέατρο

09:30-10:00 Πρόεδρος : Θ. Γκορίλας

Σ. Κωτσόπουλος: Ο προβληματισμός του Συνεδρίου

Χ. Μπακούλα: Αυτισμός: Μείζον αναπτυξιακό πρόβλημα: Έγκαιρη διάγνωση και θεραπευτική παρέμβαση.

10:00 Επίσημη έναρξη του συνεδρίου από τον Δήμαρχο Πατρέων

## Αμφιθέατρο

10:00-11:00 Πρόεδρος : Γ. Κωτσόπουλος

A. Μητσάκου: Νευροδιαβίβαση και μεταφορά πληροφορίας στα νευρωνικά δίκτυα ατόμων με αυτισμό

A. Οικονόμου: Πλαστικότητα του εγκεφάλου και αυτισμός

H. Κούβελας, Βιργινία Αντριάν: Αυτισμός και SLI: Δύο διαφορετικές οντότητες ή μέλη ενός συνεχούς;

11:00-11:30

Διάλειμμα για καφέ

## Αμφιθέατρο

11:30-13:00 Πρόεδρος : Γ. Καρανάνος

K.Φρανσής: Πρόσφατες εξελίξεις στην έρευνα

A. Κουμούλα: Όρια αυτισμού και σχιζοφρένειας

N. Διαμαντόπουλος: Σύνδρομο Rett

X. Ανδρούτσος: Αυτισμός Φαρμακευτική αγωγή

## Αίθουσα Συνεδριάσεων

11:30-13:00 Πρόεδρος : A. Κωτσοπούλου

N. Γιαννακά: Το μοντέλο «friends' play». Ένα ψυχοπαιδαγωγικό πρόγραμμα για παιδιά με σύνδρομο Asperger

K. Βαγενά: Ανάπτυξη της συναισθηματικής νοημοσύνης στο πλαίσιο της συνεκπαίδευσης μαθητή με διάχυτη αναπτυξιακή διαταραχή υψηλής λειτουργικότητας

E. Μάντακα –Brikman, K-O. Γιαξόγλου

Ένταξη του παιδιού με αυτισμό σε τάξη με παιδιά με κανονική ανάπτυξη

N. Χαραλάμπους – Darden, X. Γερολέμου

Πρόγραμμα “ΟΜΑΔΔΑ” (Οπτικά Μουσικοποιημένη Αισθητηριακή ολοκλήρωση με Δομημένες Δραστηριότητες Αγωγής).

13:00-14:00

Διάλειμμα για Ελαφρό Γεύμα

### **Αμφιθέατρο**

14:00-15:30 Πρόεδρος : *Σ. Γεωργοπούλου*

A. Κωτσοπούλου: Εργαλείο Διεπιστημονικής Ομάδας Επιπέδου Λειτουργικότητας Παιδιών στο Φάσμα του Αυτισμού (ΕΔΑΛΦΑ)

Γ. Βογινδρούκας: Αξιολόγηση Γλωσσικών και Επικοινωνιακών Δεξιοτήτων στο Φάσμα του Αυτισμού με την «Δοκιμασία Γλωσσικής Αντίληψης και Έκφρασης»

Σ. Γεωργοπούλου: An Artificial Intelligence Approach to Differential Diagnosis In the Autistic Spectrum Disorders

N. Τρίμης: Διαταραχή κεντρικής ακουστικής επεξεργασίας στο φάσμα του αυτισμού

### **Αίθουσα Συνεδριάσεων**

14:00-15:30 Πρόεδρος : *A. Κουμούλα*

E. Αλεξάνδρου: Οι δυσκολίες της αισθητηριακής ολοκλήρωσης στα παιδιά με Διαταραχές Αυτιστικού Φάσματος (ΔΑΦ)

E. Αλεξάνδρου: Οι δυσκολίες της προσαρμοστικής αντίδρασης ως απόρροια των δυσκολιών αισθητηριακής ολοκλήρωσης στα παιδιά με ΔΑΦ

Π. Κοκμοτός: Αισθητηριακή απευαισθητοποίηση πλάθοντας ιστορίες.

B. Γεωργοπούλου: Συνεργασία στην εκπαίδευση και ψυχική υγεία των παιδιών με αυτισμό

E. Παπάζογλου, I.Θωμοπούλου: Ο ρόλος του σχολείου στην άμβλυνση των γνωσιακών και συμπεριφοριστικών ελλειμμάτων των παιδιών με αναπτυξιακές διαταραχές

15:30-16:00

Διάλειμμα για καφέ

### **Αμφιθέατρο**

16:00-17:30 Πρόεδρος : *M. Τάσση*

Συμπόσιο:

Διακάτου Ελισάβετ, Κοκκώδη Γεωργία, Κώπτη Σταυρούλα, Λαδάκη Μαρία, Σιδηροφάγη Παρασκευή, Σπανού Αντωνιάνα, Τάσση Μαριάννα, Μπόλιας Κωνσταντίνος:

Κέντρο Παιδιού και Εφήβου (Χίος) : Πρόληψη – Διάγνωση – Αποκατάσταση σε παιδιά και εφήβους με Διαταραχές Αυτιστικού Φάσματος

### **Αίθουσα Συνεδριάσεων**

16:00-17:30 Πρόεδρος : *B. Παπαγεωργίου*

B. Παπαγεωργίου: Το άτομο με αυτισμό στην ήβη και ενηλικίωση συνεχής αγωγή

M. Γκογκάκη: Θεραπευτική και εκπαιδευτική παρέμβαση στη Στέγη Ατόμων με Αυτισμό «Ελένη Γύρα» βασισμένη στο πρόγραμμα TEACCH

X. Τσακμακίδου: Ξενώνας Ελευθερία Λάρισσας

Π. Μπαντή: Κέντρο Ημέρας για Παιδιά και Εφήβους με Αυτισμό Μεσσηνίας

### **Αμφιθέατρο**

17:30-19:00 Πρόεδρος : Γ. Βογινδρούκας

Συμπόσιο:

- Π Βουτουράκος Από την πρώιμη παρέμβαση στην ένταξη παιδιών με ΔΑΔ στην τυπική εκπαίδευση Το συνεχές στη φροντίδα και η συνέργια δικτύων ψυχικής υγείας και εκπαίδευσης
- Ε. Αγερινού: Τμήματα ένταξης στο Κ.Ημ.Α. Παρουσίαση φιλοσοφίας και δομής των τμημάτων ένταξης. Χρήση και βιντεοσκοπημένου υλικού
- Χ. Λεπτιδίη: Προετοιμάζοντας την οικογένεια και το σχολείο γονέων .Εμπειρίες από την ένταξη 6 παιδιών στο δίκτυο εκπαίδευσης.
- Μ. Παπανικολάου: Earlybird Το σύστημα δομημένης ψυχοεκπαίδευσης και η αξιοποίηση του για την ένταξη παιδιών στην τυπική

### **Αμφιθέατρο**

19:00-20:00 Πρόεδρος Α. Χασακή

Συμπόσιο:

- Γ. Τουλιάτος, Ε. Κουμανιώτη  
Η δραστηριότητα του Κέντρου Ημέρας – Μεσολόγγι σε αριθμούς
- Ε. Φλώρου, Α. Γυφτογιάννη  
Εντατικό πρόγραμμα παρέμβασης σε ομάδα
- Α. Γαστεράτος, Κ. Γκούμα, Μ. Γυφτογιάννη, Α. Τρούπου  
‘Άγγιξε και Πες’ (Phoneme Touch and Say): Νέα μέθοδος διδαχής ομιλίας
- Α. Γεωργίου, Δ. Κολοσιώνη, Μ. Σακελλάρη  
Χρήση ΕΔΑΛΦΑ σε περιστατικό

### **Αμφιθέατρο**

20:00-21:00

Μουσικό Καλλιτεχνικό πρόγραμμα : Προσφορά Δήμος Πατρέων  
Παρουσιάζει η δημοσιογράφος κ. Μαρίνα Ριζογιάννη

**Ημέρα 2<sup>η</sup>**

**Κυριακή 25 Οκτωβρίου**

**Θεραπευτικές Παρεμβάσεις**

**Αμφιθέατρο Συνεδρία στην Αγγλική Γλώσσα (Powerpoint στα Ελληνικά)**

09:00-10:30 Πρόεδρος : *Ν. Διαμαντόπουλος, Σ. Κωτσόπουλος*

M. Whelan (Executive Director, Geneva Centre for Autism): A comprehensive presentation of "Geneva Centre for Autism – Model of Service: Intervention, Training and Resources" Toronto, Canada

10:30-11:00

Διάλειμμα για καφέ

**Αμφιθέατρο Συνεδρία στην Αγγλική Γλώσσα (Powerpoint στα Ελληνικά)**

11:00-12:30 Πρόεδρος : *Η. Παπαθανασίου*

V. Slonims: Pre-school interventions for children with social and communication disorders. Models of delivery and outcomes

L. Roonly: Won't eat, Can't eat. Eating difficulties in children in the Autistic Spectrum

**Αμφιθέατρο**

12:30-14:00 Πρόεδρος : *Α. Τερζή*

Συμπόσιο : *Αγγλική Γενά: Εφαρμογές της Ανάλυσης της Συμπεριφοράς στην ανάδειξη κοινωνικών δεξιοτήτων και αυτονομίας σε παιδιά με αυτισμό*

14:00-15:00

Διάλειμμα για Ελαφρό Γεύμα

**Αμφιθέατρο**

15:00-16:30 Πρόεδρος : *Κ. Παπανικολάου*

Συμπόσιο : «*Η Μουσικοθεραπεία για παιδιά με αυτισμό*»

*Ε. Γεωργιάδου, Χ Αδαμοπούλου*

*Η Μουσικοθεραπεία στον παιδικό αυτισμό: Θεωρητικό υπόβαθρο και κλινικές εφαρμογές*

*Ε. Γεωργιάδου, Χ Αδαμοπούλου*

*Η Μουσικοθεραπεία στον παιδικό αυτισμό : Παρουσίαση περιστατικού*

*Ε. Γεωργιάδου, Χ Αδαμοπούλου, Ε. Γιουρούκου, Μ. Γιαχνή, Β. Ντρε, Κ. Παπανικολάου*

*Πρόγραμμα «Στήριξη και Φροντίδα μέσα από τη Μουσική». Περιγραφή και*

*αξιολόγηση του προγράμματος.*

**Αμφιθέατρο**

16:30-17:00 *Σ. Κωτσόπουλος : Συμπεράσματα*

## ΔΕΛΤΙΟ ΕΓΓΡΑΦΗΣ ΣΥΝΕΔΡΟΥ

Παρακαλούμε το Δελτίο Εγγραφής Συνέδρου να σταλεί συμπληρωμένο στη Γραμματεία του Κέντρου Ημέρας για Παιδιά με Αναπτυξιακές Διαταραχές μαζί με την Απόδειξη Κατάθεσης.

Κ. Τζαβέλα 12, Τ.Κ. 30 200, Μεσολόγγι- Τηλ: 26310 55661, Fax: 26310 55615, e-mail:epsypea1@otenet.gr.

Συμπληρώστε με ΚΕΦΑΛΑΙΑ

ΕΠΩΝΥΜΟ:.....

ΟΝΟΜΑ:.....

ΕΠΑΓΓΕΛΜΑΤΙΚΗ ΑΠΑΣΧΟΛΗΣΗ:.....

ΙΔΡΥΜΑ/ΦΟΡΕΑΣ:.....

ΔΙΕΥΘΥΝΣΗ:.....

ΠΟΛΗ:..... Τ.Κ..... ΝΟΜΟΣ:.....

ΤΗΛ:.....

FAX:.....

e-mail:.....

www:.....

Το ποσό των Euro.....το οποίο αντιπροσωπεύει τη συμμετοχή μου στη διημερίδα έχω καταβάλει με κατάθεση στην **Alpha Bank**-Αρ. Λογαριασμού **222 002 002 3270** ή ηλεκτρονικά στον Αρ.

Λογαριασμού IBAN της Alpha Bank **GR 140 140 2220 2220 0200 2003 270**.

Επισυνάπτω αντίγραφο του αποδεικτικού κατάθεσης ή του αριθμού κατάθεσης στην περίπτωση που καταβληθεί το ποσό της συμμετοχής ηλεκτρονικά.

Ημερομηνία

Υπογραφή

## **ΔΙΑΜΟΝΗ-ΞΕΝΟΔΟΧΕΙΑ**

Στις παρακάτω τιμές περιλαμβάνεται και πρωινό

### **• PATRAS PALACE HOTEL**

Όθωνος Αμαλίας 15, Τηλ. 2610 623131, [www.patraspalace.gr](http://www.patraspalace.gr)

Τιμή μονόκλινου € 75.00

Τιμή δίκλινου € 90.00

### **• PORTO RIO HOTEL**

Ρίο Πάτρας, Τηλ. 2610 992102, [www.portorionhotel.gr](http://www.portorionhotel.gr)

Τιμή μονόκλινου € 84.00

Τιμή δίκλινου € 118.00

Τιμή τρίκλινου € 143.00

### **• BYZANTINO HOTEL**

Ρήγα Φεραίου 106, Τηλ. 2610 243000, [www.byzantino-hotel.gr](http://www.byzantino-hotel.gr)

Τιμή μονόκλινου € 75.00

Τιμή δίκλινου € 95.00

Τιμή τρίκλινου € 115.00

### **• GALAXY CITY CENTER HOTEL**

Αγ. Νικολάου 9, Τηλ. 2610 275981-3

Τιμή μονόκλινου € 65.00

Τιμή δίκλινου € 85.00

Τιμή τρίκλινου € 105.00

### **• ASTIR HOTEL**

Αγ. Ανδρέου 16, Τηλ. 2610 277502, [www.hotelastirpatras.gr](http://www.hotelastirpatras.gr)

Τιμή μονόκλινου € 70.00

Τιμή δίκλινου € 95.00

Τιμή τρίκλινου € 110.00

### **• TZAKI HOTEL-RESTAURANT**

Παραλία Προαστίου, Τηλ. 2610 453960, [www.htzaki.gr](http://www.htzaki.gr)

Τιμή μονόκλινου € 63.00

Τιμή δίκλινου € 80.00

Τιμή τρίκλινου € 100.00

### **• OLYMPIC STAR HOTEL**

Αγ. Νικολάου 46, Τηλ. 2610 622939, [www.olympicstar.gr](http://www.olympicstar.gr)

Τιμή μονόκλινου € 60.00

Τιμή δίκλινου € 85.00

Τιμή τρίκλινου € 120.00



## **ΔΙΑΜΟΝΗ-ΞΕΝΟΔΟΧΕΙΑ**

### • **ΚΩΝΣΤΑΝΤΙΝΟΣ ΠΑΛΑΙΟΛΟΓΟΣ HOTEL**

Γεροκωστοπούλου 20, Τηλ. 2610 243000

Τιμή μονόκλινου € 55.00

Τιμή δίκλινου € 65.00

### • **MEDITERRANEE HOTEL**

Αγ. Νικολάου 18, Τηλ. 2610 279602, [www.mediterranee.gr](http://www.mediterranee.gr)

Τιμή μονόκλινου € 50.00

Τιμή δίκλινου € 70.00

### • **DELFINI HOTEL**

Ηρώων Πολυτεχνείου 102, Τηλ. 2610 421001-5, [www.delfini-hotel.gr](http://www.delfini-hotel.gr)

Τιμή μονόκλινου € 44.00

Τιμή δίκλινου € 68.00

Τιμή τρίκλινου € 79.00

### • **RION BEACH HOTEL**

Ακτή Ποσειδώνος 40, Τηλ. 2610 991421

Τιμή μονόκλινου € 40.00

Τιμή δίκλινου € 50.00

Τιμή τρίκλινου € 60.00